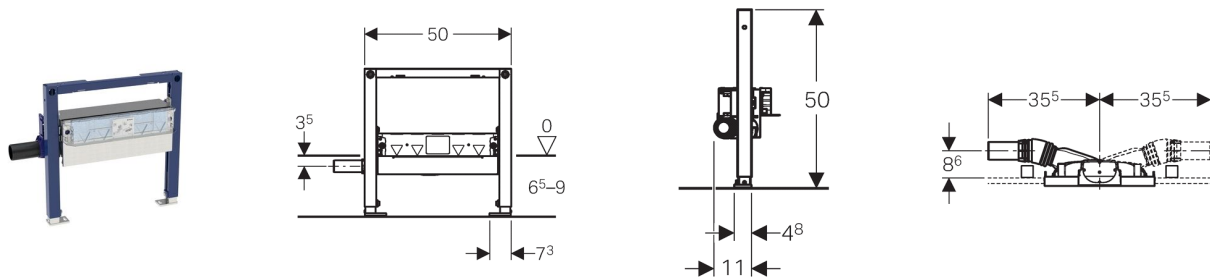


Geberit Duofix szerelőelem zuhanyzókhöz, falsík alatti lefolyóval, vékony aljzathoz, 50 cm

Új


felhasználási terület

- Otthoni fürdőszobákhoz
- Szárazépítéshez
- Kombinált tömítéssel való alkalmazásra
- Részleges vagy mennyezetig érő előtétfalakba történő beépítéshez
- Mennyezetig érő installációs falakba való beépítésre
- Részleges vagy mennyezetig érő Geberit Duofix rendszerfalakba történő beépítéshez
- Épített zuhanytálcák vízvezetéséhez
- Egyetlen zuhanyfej vizének felvételéhez
- Nagyon alacsony padló szerkezet melletti beépítésre
- Padló szerkezetekhez 65–90 mm-ig

Jellemzők

- Az EN 1253 követelményeivel ellentétben a vízzár magasság csak 30 mm
- Öntartó szerelőkeret, kívül-belül porszórt felülettel, ultramarin kék színben
- Tömörségi fok beállítható a feszültségmentes tömítéscsatlakoztatáshoz
- 10 cm körbefutó, előszerelt tömítő filc tömítőrendszerek csatlakoztatásához
- Keret rögzítésre szolgáló furatokkal, \varnothing 9 mm, fakeretes szerkezetekre való rögzítéshez
- Csúszásgátló lábazat
- Forgatható rögzítő talp, UW 50-es U-profilba és Geberit Duofix rendszersínbe illeszkedő beépítési mélység
- A szifon összefolyó magassága beállítható
- Kőpadlózat minimális magassága az összefolyónál: 65 mm
- Kartonozás vastagsága: 10–40 mm
- Padló csempe szerkezet: 4–26 mm
- Fali csempe szerkezet: 4–35 mm
- Szennyvíz csatlakozó bal vagy jobb oldalon

Műszaki adat

Lefolyási teljesítmény	0,4 l/s
Vízzár magasság	30 mm

Csomag tartalma

- PE-HD szifon csatlakozók, \varnothing 40 mm
- Építési törmelék elleni fedél beépített összefolyó lemezzel
- rögzítőanyag

Kivéve:

- takarólap zuhany szerelőelemhez

cikk
Cikkszám
111.593.00.1

- Rendelhető: 2014.04.01.-től