

A Villeroy & Boch Magyarország Kft. által forgalmazott Melina WC-ülőkékhez (9M48 S1 01, 9M49 61 01)

Köszönjük, hogy megtisztelte cégünket bizalmával és termékünket választotta!

A Melina WC-ülőkékkel kapcsolatos tudnivalókról az alábbiakban szeretnénk Önt tájékoztatni.

Minőség, műszaki paraméterek

A WC-ülőkék anyaga műanyag (Duroplast), a zsanéré fém. A WC-ülőke (9M48 S1 01) Soft Closing (csapódás mentes záródás) és Quick Release (a WC-ülőke könnyen kipattintható a zsanér szétszerelése nélkül) rendszerekkel rendelkezik, amelyek kényelmesebbé teszik a napi használatot és az ülőke tisztítását.

A Melina WC-ülőkék az alábbi Alföldi márkanévű WC-khez ajánlható: **a Melina (5500 V2 xx, 5510 H2 xx, 5520 H1 xx, 5530 59 xx) családból.**

Garancia

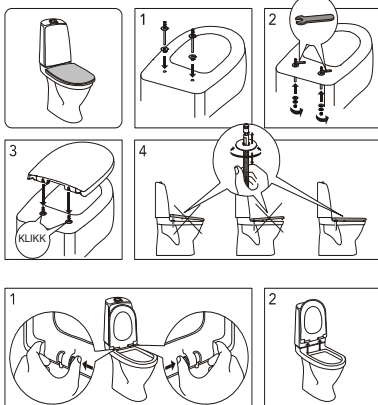
Szakszerű, azaz az útmutatónak megfelelően történő beszerelés, és rendeltetésszerű használat mellett cégünk a vásárlástól számított 2 évig vállal garanciát a termékre. A szakszerűtlen beszerelés, illetve a nem megfelelő tisztítószerrel (pl.: acélforgács, sósav, vízkőoldó, egyéb savak ...) használatából eredő sérülésekre garanciát nem vállalunk!

Amire a használat során figyelni kell

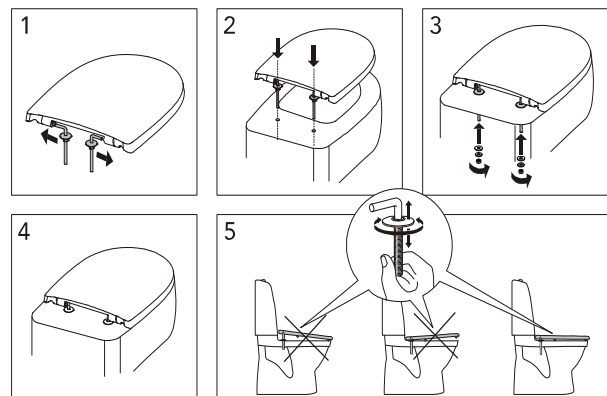
A WC-ülőke 150 kg-ig terhelhető, azonban hirtelen dinamikai hatásoktól (pl.: leejtés, csapkodás) óvni kell! A hosszú távú esztétikum megőrzése érdekében karcmentes tisztítószerrel vagy langyos szappanos vízzel tisztítandó! Kerülni kell a súrolószereket, savak, lúgok használatát, és a mechanikai hatásokat, mert azok az ülőke felületét megsérthetik. Óvni kell a fokozott hőhatástól!

Szerelés lépései

9M48 S1 01



9M49 61 01



Reklamáció esetén

Reméljük, hogy termékünk az Ön teljes megelégedését szolgálja, és hosszú ideig fogja élvezni az általa nyújtott harmóniát!

Ha termékünkkel szemben a szigorú minőségi kritériumok ellenére kifogása támadna kérjük, jelezze közvetlenül cégünknek!

Minőség: I. osztály

Mennyiség: 1 db

V1/2011/06